



Behältertechnik

altmayerBTD GmbH & Co. KG ist der richtige Partner für die Anlagen-, Behälter-, Energie- und Umwelttechnik. Das Produktportfolio unserer traditionsreichen Firma reicht von der Behälter- und Speichertechnik über Heiz- und Trinkwassersysteme und die Solartechnik bis hin zur Lagerung und Beförderung von Schüttgütern.



Unsere **Stahlzylindertanks** garantieren seit Jahrzehnten maximale Sicherheit für die Lagerung von Heizöl, Diesel, Benzin und allen wassergefährdenden, brennbaren und nicht-brennbaren Flüssigkeiten.

Das gilt sowohl für die unterirdische als auch für die oberirdische Lagerung. Sie entsprechen der höchsten Sicherheitsstufe und allen vom Gesetzgeber vorgegebenen Anforderungen, also auch europäischem Standard.

Sicher, umweltschonend und effizient: garantiert bis zu 20 Jahren

Besonders bei der Lagerung von wassergefährdenden Flüssigkeiten gelten strenge Auflagen. Hier sind Lösungen gefragt, die nicht nur dem Wasserhaushaltsgesetz und den technischen Regeln für brennbare Flüssigkeiten entsprechen, sondern auch sämtlichen weiteren deutschen und europäischen Normen in diesem Bereich. altmayerBTD Stahltanks werden nach den aktuellen Vorschriften und Normen hergestellt und unterliegen der ständigen Überwachung durch die Gütegemeinschaft Lagerbehälter und der Fremdüberwachung durch den TÜV.

In den Größen von 1.000 bis 100.000 Litern und den unterschiedlichsten Ausführungen in Stahl oder in Edelstahl bieten wir Ihnen hochwertige und sichere Produkte mit einer Garantie von bis zu 20 Jahren.

STANDARD: 2 Jahre Garantie - Gegen Schäden durch Innen- und Außenkorrosion

TOP: 10 Jahre Garantie - Gegen Schäden durch Innenkorrosion

GARANTA: 20 Jahre Garantie - Gegen Schäden durch Innen- und Außenkorrosion in Verbindung mit einer Einbauüberwachung und einem Wartungsvertrag



Kein anderer Werkstoff kann auf eine solange Einsatzerfahrung bei der Lagerung flüssiger Medien zurückblicken, wie der Werkstoff „Stahl“. Seit Jahrzehnten sind doppelwandige Stahltanks, ob in unter- oder oberirdischer Bauform, ein Garant für eine sichere und problemlose Lagerung von Flüssigkeiten aller Art. Aufgrund der hervorragenden Eigenschaften dieser Behältersysteme eignen sich diese aber nicht nur für die bekannten und häufigsten Lagermedien wie Heizöle, Dieselkraftstoffe und Vergaserkraftstoffe. Sie eignen sich auch für die Lagerung einer Vielzahl anderer Flüssigkeiten wie z.B. Biokraftstoffe, Pflanzenöle, Alkohole, Benzole und Lösungsmittel um nur einige zu nennen.

Maßgeblich für die Bewertung der chemischen Belastung durch die zu lagernde Flüssigkeit ist die DIN 6601 bzw. Anhang B der DIN EN 12285-1. In dieser Positiv-Flüssigkeitsliste sind Hunderte von Flüssigkeiten aufgeführt, die in unbehandelten Stahlzylindertanks aus S 235 JR+N gelagert werden dürfen. Darüber hinaus besteht die Möglichkeit durch den Einsatz von geeigneten Innenbeschichtungen oder Edelstählen die Anwendungsmöglichkeiten um ein Vielfaches zu erhöhen.

Einsatzbereich	Lagermedien	Werkstoff-Kombination
Abfallwirtschaft, Entsorger, Deponien	Abwasser kontaminiert, Sickerwasser	Unlegierter Baustahl mit/ohne EP-Innenbeschichtung
Blockheizkraftwerke	Pflanzenöle	Unlegierter Baustahl mit/ohne EP-Innenbeschichtung
Chemische Industrie	Laugen, Säuren, Lösungsmittel, Alkohole	Unlegierter Baustahl mit Gummierung/Einbrennbeschichtung oder EP-Innenbeschichtung
Flughäfen	Flugkraftstoffe	Unlegierter Baustahl mit/ohne EP-Innenbeschichtung
Heizungsanlagen	Heizöl, Bio Heizöl	Unlegierter Baustahl mit/ohne EP-Innenbeschichtung
Landwirtschaft	Flüssigdünger, Gülle, Silage, Jauche	Unlegierter Baustahl mit EP-Innenbeschichtung
Regenwassernutzung	Regenwasser, Grauwasser	Unlegierter Baustahl mit EP-Innenbeschichtung
Tankstellen	Dieselmotorkraftstoff, Biodiesel, Bioethanol, Vergaserkraftstoffe, Benzin, AdBlue	Unlegierter Baustahl mit/ohne EP-Innenbeschichtung
Wasserwirtschaft	Trinkwasser, Abwasser, Schwimmbadwasser, Thermalwasser, Löschwasser	Unlegierter Baustahl mit EP-Innenbeschichtung mit/ ohne KTW Zulassung
Werkstätten	Motoren-, Getriebe- und Hydrauliköle, Schneidöle, Bohremulsionen, Altöle	Unlegierter Baustahl mit/ohne EP-Innenbeschichtung

Bei der Prüfung der Beständigkeit, Beständigkeitsaussagen und Auswahl der optimalen Werkstoff-Kombination beraten wir Sie gern - Nutzen Sie unsere Erfahrung!

Für die Festlegung und Auswahl des Behälterwerkstoffes und einer eventuellen Innenbeschichtung sind genaue Informationen über das lagernde Medium und die Betriebsbedingungen erforderlich.

Unser Produktspektrum umfaßt folgende Arten des Korrosionsschutzes:

Atmosphärischer Korrosionsschutz

- 1- oder 2- komponentige Fertigungs- und Grundbeschichtung
- 1- oder 2- komponentige Systeme/Deckbeschichtungen

Korrosionsschutz für Innenflächen von Behältern

- Bereich TRbF 401/402 (brennbare Flüssigkeiten)
- Beanspruchung durch Kühl-, Brauch- und Abwasser
- Beanspruchung durch Getränke, Lebensmittel und Nahrungsmittel
- Gummierung
- Einbrennbeschichtung

Korrosionsschutz für unterirdische Behälter

- Bitumenisolierung
- EP- Beschichtung
- PU-Schaum für LZU



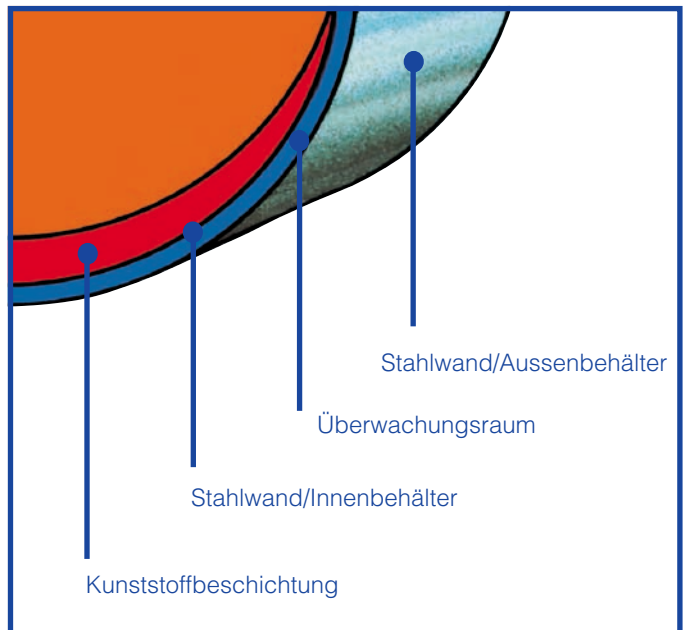
altmayerBTD Stahltanks unterirdisch nach DIN 6608-2 (DIN EN 12285-1)

Unsere Stahltanks für die unterschiedliche Lagerung werden nach DIN 6608-2 und den Gütebestimmungen RAL-RG 998 aus Qualitätsstahl gefertigt. Sie sind doppelwandig ausgeführt, wobei der eigentliche Tank von einem zweiten Stahlmantel umgeben ist. So entsteht ein Zwischenraum, in dem sich die Leckage-Überwachung mit Über- oder Unterdruck durchführen lässt. Vor Außenkorrosion ist der Stahltank mit einer glasfaserverstärkten Bitumenisolierung geschützt. Diese Isolierung nach DIN 6607 wird im Werk und vor der Einlagerung mit 14.000 Volt Hochspannung geprüft. Gegen Innenkorrosion kann der Tank zusätzlich kunststoffbeschichtet werden.



TOP

TOP bezeichnet einen Heizöl- oder Dieseltank mit spezieller Auskleidung im Bodenbereich. Heizöl enthält aggressive Fremdstoffe, die den Stahl angreifen und durch Lochfraßkorrosion zerstören können. Der gefährdete Bereich ist vor allem die Behältersohle, weil sich dort der aggressive „Ölsumpf“ bilden kann. Der altmayerBTD-TOP-Tank ist hier mit einer zusätzlichen Kunststoffschicht geschützt. Wir geben auf diesen Tank eine **Gewährleistung von 10 Jahren** gegen Schäden durch Innenkorrosion.

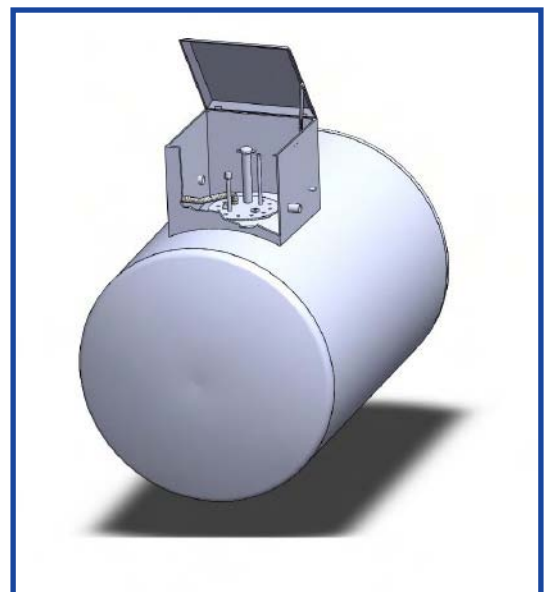


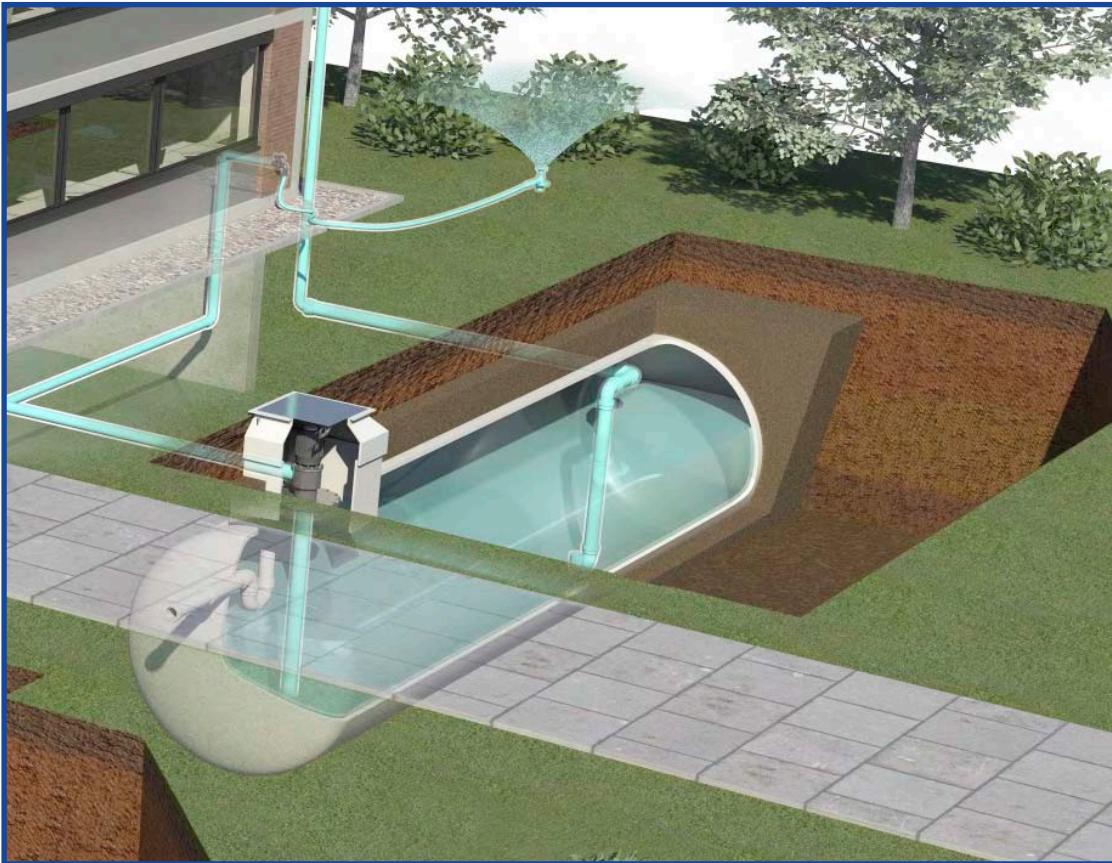
GARANTA

Dieses Tank-System vereinigt die Stabilität des Stahls mit der absoluten Korrosionssicherheit des Kunststoffs. Das Ergebnis ist ein unterirdischer Langzeittank für Heizöl und Dieseldieselkraftstoff mit dem vollkommenen Schutz gegen Außen- und Innenkorrosion. Der GARANTA erhält eine Außenisolierung aus Epoxidharz. Innen ist der Tank an der Behältersohle mit einer Epoxid-Kunstharzschicht geschützt. Eine **Langzeit-Garantie von 20 Jahren** gegen Schäden durch Innen- und Außenkorrosion unterstreicht diese hervorragende Behälterkonzeption.

UNIT

UNIT ist ein kompletter Heizöllagertank, der ideal in Hinblick auf Technik, Sicherheit und Effizienz ist. UNIT-Tanks sind zylindrische Lagerbehälter aus Stahl nach DIN 6608/2 in den Größen 3.000 bis 60.000 Liter Inhalt. Die Behälter werden in drei Versionen angeboten STANDARD, TOP und GARANTA. UNIT-Tanks werden mit aufgeschweißten Domschächten, mit verzinkten Schachtabdeckungen begebar oder befahrbar ausgerüstet. Leckanzeiger und Grenzwertgeber gehören zum Lieferumfang. Die erforderlichen Armaturenteile werden im Werk vormontiert. Auf der Baustelle müssen lediglich die Leitungen zum und vom Haus verlegt und montiert werden. Die bauseitigen Montagekosten werden dadurch auf ein Minimum reduziert.





RETRO - der Regenwassertank

Trinkwasser wird immer mehr zu einem knappen Gut. Vor allem die Wasseraufbereitung wird immer schwieriger und verschlingt jährlich Millionen. Aber auch aus Verantwortung für Mensch und Natur lohnt es sich über Alternativen nachzudenken und die Vergeudung von kostbarem Trinkwasser für untergeordnete Zwecke auf ein Minimum zu reduzieren. Beispielsweise bei der WC-Spülung, bei der Gartenbewässerung und beim Wäschewaschen bietet sich die Regenwassernutzung optimal an.

RETRO-Kombi-Stahltanks von 13.000 bis zu 100.000 Liter eignen sich hervorragend für den unterirdischen Einbau – platzsparend und frostsicher. Damit wird Fäulnis- und Algenbildung vermieden und die Wasserqualität bleibt lange gleichbleibend gut. Eine Kunststoff-Vollauskleidung speziell für Regenwasser garantiert einen optimalen Korrosionsschutz. Die Tanks sind sowohl einzellig als auch zweizellig mit integrierter Filterzelle lieferbar.



Stahltanks oberirdisch nach DIN 6616 (DIN EN 12 285-2) und 6618

altmayerBTD Stahltanks für die oberirdische Lagerung werden nach DIN 6616 und DIN 6618 in liegender und stehender Ausführung, ein- oder doppelwandig gefertigt. Die Aufstellung erfolgt im Freien oder innerhalb von Gebäuden. Die Behälter können außen auf sandgestrahlten Oberflächen mit einem Grund- und Deckanstrich versehen werden. Gegen Innenkorrosion sind sie auf Wunsch mit einer Innenbeschichtung aus Kunststoff geschützt.



Stahltank nach DIN 6616 zur oberirdischen, liegenden Aufstellung

Hauptsächlich in der Industrie und im Tankstellenbereich werden oberirdische Behälter eingesetzt. Von der Bauart unterscheiden Sie sich nicht wesentlich von unterirdischen Tanks. Lediglich die Außenisolierung wird durch eine entsprechende, individuell nach Wünschen des Kunden aufgebraute Korrosionsschutzbeschichtung ersetzt. Der liegende Stahltank kann in der doppelwandigen Ausführung als STANDARD oder TOP Ausführung geliefert werden. Die TOP-Ausführung ist speziell für Heizöl und Diesel geeignet. Die Tanks werden individuell nach Kundenwunsch ausgerüstet. Unabhängig davon ob vorgebaute Zapfsäule, Beheizeinrichtung, Wärmeschutzisolierungen, Bedienungs Bühnen oder auch andere An- und Einbauteile. Wir bieten für alle Anwendungsfälle die richtige und fachgerechte Lösung.





Stahltank nach DIN 6618 zur oberirdischen, stehenden Aufstellung

Stehende Lagertanks aus Stahl nach DIN 6618 werden als einwandige oder doppelwandige Behälter mit Leckwarnsystem geliefert. Unterschiedliche Fuß- und Fußringsysteme nach DIN-Norm sind möglich. Die Behälter haben serienmäßig einen oberen Einstiegsdom DN 600. Bei einwandigen Behältern sind seitliche Halsstützen und Flanschanschlüsse auch im unteren Boden möglich. Bei doppelwandigen Behältern werden sämtliche Anschlüsse aus dem oberen Boden herausgeführt. Aufstiegsleitern und Bedienungspodest werden auf Wunsch mitgeliefert.

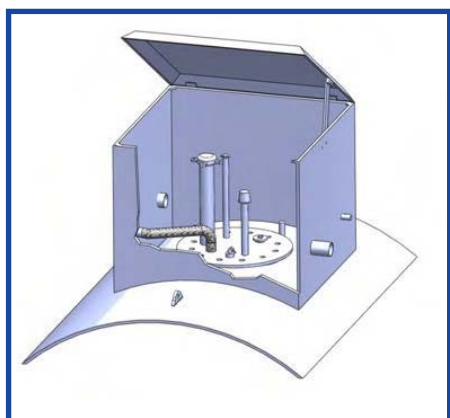


Domschachtabdeckung MONOS

Speziell entwickelt und patentiert für Tankstellen und die Industrie zur Sicherheit und für eine einfache Bedienung.

Die Vorteile im Überblick:

- Hoch belastbar nach DIN EN 124
- Prüflast 150 kN oder 400 kN
- Feuerverzinkter, korrosionsfester Korpus
- Selbstschließend durch Fußdruck
- Leichtes Öffnen und Schließen mit Gasdruckfederhilfe
- Wasserdicht durch Doppeldichtsystem
- Spezialdämmung und Isolierung
- Mit oder ohne Betonkranz der Güte C30/37 lieferbar



Domschächte aus Stahl nach DIN 6626

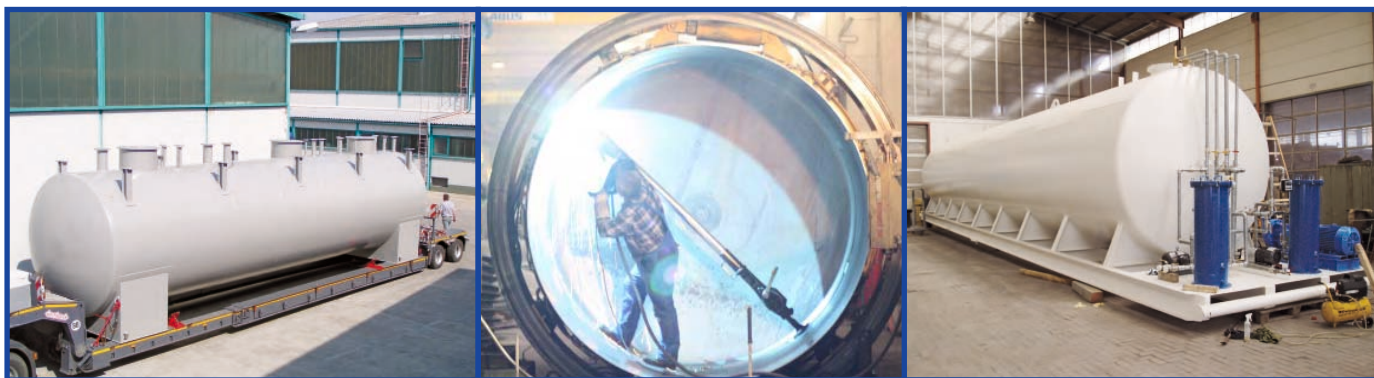
Flüssigkeitsdichte Domschächte nach DIN 6626 werden für unterirdische Stahlanks nach DIN 6608 eingesetzt. Sie ermöglichen, dass Verlustmengen erkannt und beseitigt werden können und verhindern das Eindringen von Grundwasser und Staunässe. Damit erfüllen sie die Anforderungen des Wasserrechts und die Grundvoraussetzung für eine optimale, sichere und umweltschonende Lagerung wassergefährdender Flüssigkeiten.



Sanierungsdomschächte aus Stahl

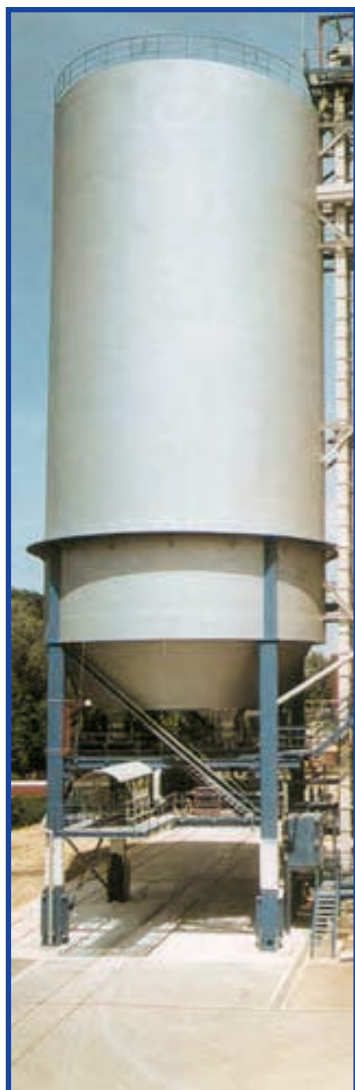
Der LAWA- Anforderungskatalog Tankstellen fordert generell flüssigkeitsdichte Domschächte. Diese Forderung gilt auch für bestehende Anlagen, das heißt, eine Umrüstung kann zwingend gefordert werden. Unsere Sanierungsdomschächte können in unterirdischen Tankanlagen nachträglich eingesetzt werden und erfüllen die gesetzlichen Anforderungen. Die baurechtliche Zulassung (altmayerBTD-Nummer: Z-65.5-330) wird vom Deutschen Institut für Bautechnik vergeben.

Unser Stahltanks können auch in speziellen Ausführungen geliefert werden. Hierzu stehen Ihnen viele verschiedene Zubehörteile zur Verfügung, die Sie unseren aktuellen Preislisten entnehmen können.



Sonderbehälter / Sonderkonstruktionen

Die Produktion von Stahltanks ober- und unterirdisch zur Lagerung von wassergefährdenden Flüssigkeiten nach den bekannten Baunormen DIN 6600 ff und EN 12285 ist nur ein Teilbereich unseres Produktsegmentes Behältertechnik. Darüber hinaus konzipieren und produzieren wir Druckbehälter, Behälter für die Prozess- und Verfahrenstechnik, Apparate und Schweißkonstruktionen nach Kundenanforderung. Jahrzehntelange Erfahrung in der Behältertechnik, sehr gut ausgebildete und qualifizierte Mitarbeiter und moderne Fertigungseinrichtungen garantieren höchste Qualitätsanforderungen und optimale kundenorientierte Lösungen und Produkte.



Pelletspeicher

altmayerBTD, seit 50 Jahren Spezialist für den Bau von Behältern unter anderem für explosive Schüttgüter, bietet mit Pellettspeichern von 3 bis zu 120 Kubikmetern Inhalt, Lösungen für so gut wie jeden Einsatzzweck. Die Pellettspeicher werden in stehender oder liegender Ausführung angeboten. Es gibt sie für den ober- oder unterirdischen Einbau wahlweise mit Flachboden, Kegelboden oder Schrägboden. Geeignet sind alle gängigen Entnahmesysteme wie Schneckenaustragung oder Saugentnahme, in großen Silos mit flachem Boden auch die Schubbodenaustragung. Explosionsberstsicherung, Sichtscheiben und eine Füllstandsanzeige sind optional als Zubehör erhältlich.

Unsere Fertigungsmöglichkeiten:

Behältervolumen bis 100 m³

Durchmesser bis 3.500 mm

Länge bis 20.000 mm

Stückgewicht bis 20 t

Zertifikate

- HP 0 - Zulassung
- Fachbetriebszulassung § 19 WHG / Zertifikat
- KIWA-Zulassung (NL) - Herstellung und Beschichtung von Stahlzylinderbehälter
- Herstellerqualifikation zum Schweißen von Stahlbauten nach DIN 18800-7
- SVTI - Übereinstimmungszertifikat / Zulassung (CH)



Wir sind Ihre Spezialisten für

Anlagentechnik

Behältertechnik

Energietechnik

Heiz- und Trinkwassersysteme

Solartechnik

Speichertechnik

Umwelttechnik

altmayerBTD GmbH & Co. KG

Hauptsitz:

Brückenstraße 1
72135 Dettenhausen
Germany
Tel.: +49 (0) 71 57 5 62-0
Fax: +49 (0) 71 57 6 10 00

info@altmayerbtd.de
www.altmayerbtd.de

Anlagentechnik:

Südstraße 14
66780 Rehlingen
Germany

Tel.: +49 (0) 68 35 91 93-0
Fax: +49 (0) 68 35 91 93-29

Vertriebsbüro Essen:

Gutenbergstr. 39
45128 Essen
Germany

Tel.: +49 (0) 2 01 61 61 62-00
Fax: +49 (0) 2 01 61 61 62-09

Vertriebsbüro Österreich:

Lindenweg 16
4100 Goldwörth
Austria

Tel.: +43 (0) 65 09 11 37 96
Fax: +43 (0) 72 34 8 37 09
nikolaus.schaubmayer@aon.at