

LZU 5.000 - Systemspeicher

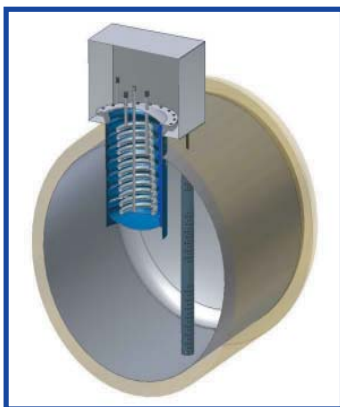
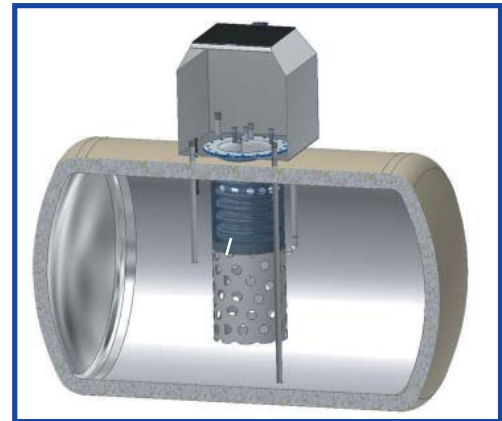
LZU 5.000 - Systemspeicher

Der unterirdisch liegende Pufferspeicher LZU 5.000 mit integrierter Trinkwasserblase aus Edelstahl ist ein kompaktes und effizientes System. Die innenliegende Trinkwasserblase hat einen optimalen Wärmeübergang. Die gewellte Behälterwandung und die Ovalrohrheizfläche verfügen über einen Selbstreinigungseffekt der zu einer geringen Verkalkungsneigung führt.

Auch der Pufferspeicher an sich kann geringe Wärmeverluste aufweisen, da dieser mit einer hochwirksamen 200 mm starken Wärmedämmung versehen ist. Das der Speicher von außen nicht beschädigt werden kann wie z.B. durch Grundwasser, dafür sorgt eine härteelastische Spezialbeschichtung.

Die Vorteile im Überblick:

- Hochwirksame Wärmedämmung
- Kombiniertes System aus Pufferspeicher und Trinkwassererwärmer
- Optimal zur Einbindung in Solaranlagen
- Spezielle Oberflächenbeschichtung
- Wasserdicht und Druckstabil
- Keine Platzverschwendung durch unterirdische Ausführung
- einfache Lagerung im Erdreich
- versehen mit einem Schacht als Kontrollöffnung



Technische Daten	Einheit	Pufferspeicher	Trinkwassererwärmer
Druck	bar	3	10
Max. Betriebstemperatur	°C	110	95
Durchmesser mit Isolierung	mm	2.000	
Länge mit Isolierung	mm	3.000	
Inhalt	l	5.000	115
Stärke Wärmedämmung	mm	200	
Leistung			1,7 NL
Zapfvolumenstrom bei T _{zapf} 45°C	l/h		580
Zapfvolumenstrom bei T _{zapf} 60°C	l/h		430

Der oben genannten Langzeitspeicher ist nur ein Beispiel für unser umfangreiches Produktprogramm. Sollten Sie einen Speicher für einen anderen Anwendungsfall benötigen, sprechen Sie uns an. Wir erstellen Ihnen gern ein Angebot.

altmayerBTD GmbH & Co. KG

Brückenstraße 1 • 72135 Dettenhausen/Germany
 Tel.: +49 (0) 71 57 5 62-0 • Fax: +49 (0) 71 57 6 10 00
 info@altmayerbtd.de • www.altmayerbtd.de