

Pufferspeichertechnik - Das Baukastensystem von altmayerBTD

Düsenrohre für eine
laminare Strömung



Bogenrohre und Stauscheibe oder
Trichter für die optimale Ausnutzung
des Volumens



Flansche und Muffen
nach Wahl

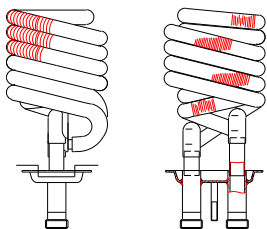


Beschichtungen für
Innen und Außen

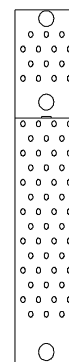


Wärme- und Kälte­däm­mungen in verschiedenen
Ausführungen

Wärmetauscher
aller Art

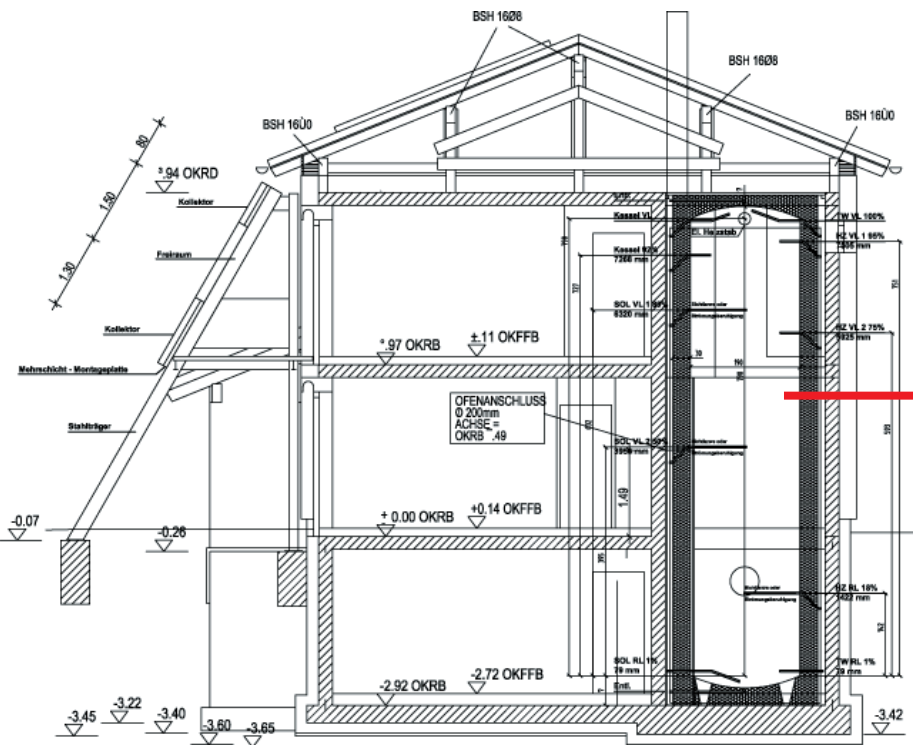


Sondereinbauten nach
Kundenwunsch wie z.B.
Schichteinsätze und Loch-
blech



Unsere Pufferspeicher sind einsetzbar für Zentralheizungs-, Solar-, Wärmepumpen-, Kachelofen-, Festbrennstoff-, Biomasse- und Blockheizkraftanlagen. Oberirdische Pufferspeicher können sowohl in liegender als auch in stehender Ausführung gefertigt werden. Es gibt Standardpufferspeicher in den Größen von 2.000 l - 5.000 l mit fixen Anschlüssen und Weichschaumisolierung. Als Sonderspeicher nach Maß, bis einschließlich 200.000 l in den Durchmessern von 1.300 - 3.500 mm, werden die Speicher individuell für den jeweiligen Anwendungszweck gefertigt.

Pufferspeichertechnik - Objektreport: „Sonne satt“ - Energiespeicher



Quelle: Ing.-Büro EST, Miesbach

Die Fakten:

Mehrfamilienhaus	
Wohnfläche:	ca. 250 m ²
Kollektorfläche:	40 m ²
Holzessel:	7 kW
elektr. Notbeheizung:	12 kW

Pufferspeicher von altmayerBTD:

Inhalt:	24.000 l
Durchmesser:	2.000 mm
Höhe:	8.500 mm
Isolierung	
Mantelfläche:	300 mm
Klöpferböden:	400 mm
Wärmeleitfähigkeit:	< 0,030 W/m ² K

Das Mehrfamilienhaus mit einer Wohnfläche von ca. 250 m² verfügt über eine Flächenheizung in den Wohn- und Kellerräumen. Auch eine Kontrollierte-Wohnraum-Lüftung mit einer Wärmerückgewinnung (KWL-Anlage) ist installiert worden. Die Trinkwassererwärmung erfolgt über eine Frischwasserstation.

Der speziell von altmayerBTD konstruierte Pufferspeicher verfügt über interne Schichtungseinrichtungen die als Düsenrohre ausgeführt sind. Damit wird die gleichmäßige Temperaturschichtung sichergestellt. Eine zusätzliche Innenverrohrung sorgt für eine optimale Volumenausnutzung. Die anlagenspezifische Dimensionierung der Schichtungselemente wurde auf die Vorgaben der Volumenströme des Planers abgestimmt.

Die Wärmedämmung aus PU-Hartschaum zeichnet sich durch sehr gute Wärmedämmeigenschaften aus. Die Dämmung wird im Werk frei aufgeschäumt, so daß der Pufferspeicher einbringfertig angeliefert werden kann. Vor Ort brachten zwei Kräne den Pufferspeicher in den Rohbau ein, bevor das Dach geschlossen wurde.

altmayerBTD GmbH & Co. KG

Brückenstraße 1 • 72135 Dettenhausen/Germany
Tel.: +49 (0) 71 57 5 62-0 • Fax: +49 (0) 71 57 6 10 00
info@altmayerbtd.de • www.altmayerbtd.de